



双威建筑

60 亿订单撑业绩

目标价：1.35 令吉



最新进展

双威建筑 (SUNCON, 5263, 主板建筑股) 截至去年 12 月底末季, 净利年涨 26.6% 至 3657 万令吉或每股 2.83 仙, 归功建筑业务赚幅改善。

营业额却年减 16.3% 至 6 亿 2602 万令吉, 因完成在今年首季交付的布城项目。

累计全年, 净利达 1 亿 4469 万令吉, 年增 9.4%; 营业额年增 8.7% 至 22 亿 5684 万令吉。

行家建议

双威建筑全年净利符合预测, 分别占我们和市场预测的 99.2% 和 98.7%。

我们维持 2019 和 2020 财年的净利预测。我们也推出 2021 财年预测, 显示该年净利



或按年萎缩 22.5%。

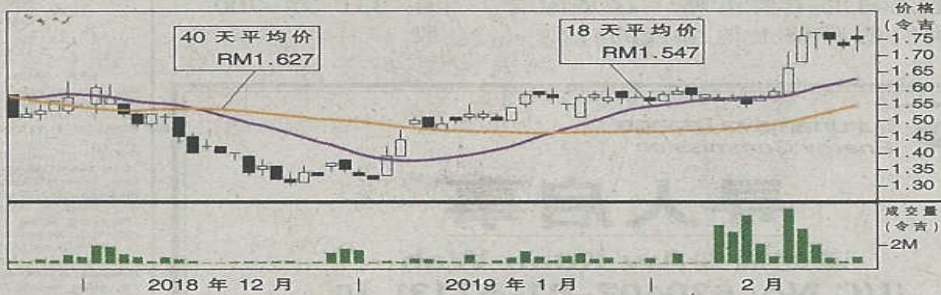
双威建筑目前手持 60 亿令吉订单, 是 2018 财年营业额的 2.7 倍, 可贡献接下来 2 至 3 年的盈利。

在 2018 财年获得 16 亿令吉订单后, 该公司放眼在本财年获 15 亿令吉新订单。

截至目前, 公司已竞标总值 60 亿令吉项目。

按照 2019 财年的 12 倍本益比, 我们保留 1.35 令吉目标价; 维持“卖出”评级。

双威建筑股价走势



双威建筑业绩预测

截至 12 月底	2019	2020	2021
营业额 (令吉)	22.4 亿	22.49 亿	16.0 亿
核心净利 (令吉)	1.46 亿	1.49 亿	1.154 亿
核心每股净利 (仙)	11.3	11.5	8.9
本益比 (倍)	15.3	15	19.4
周息率 (%)	4.6	4.6	3.5

资料来源：达证券

26/02/2019 行情

闭市价：1.76 令吉
 起落：+3 仙
 最高：1.79 令吉
 最低：1.71 令吉
 成交量：143 万 3700 股
 52 周最高：2.46 令吉
 52 周最低：1.30 令吉